

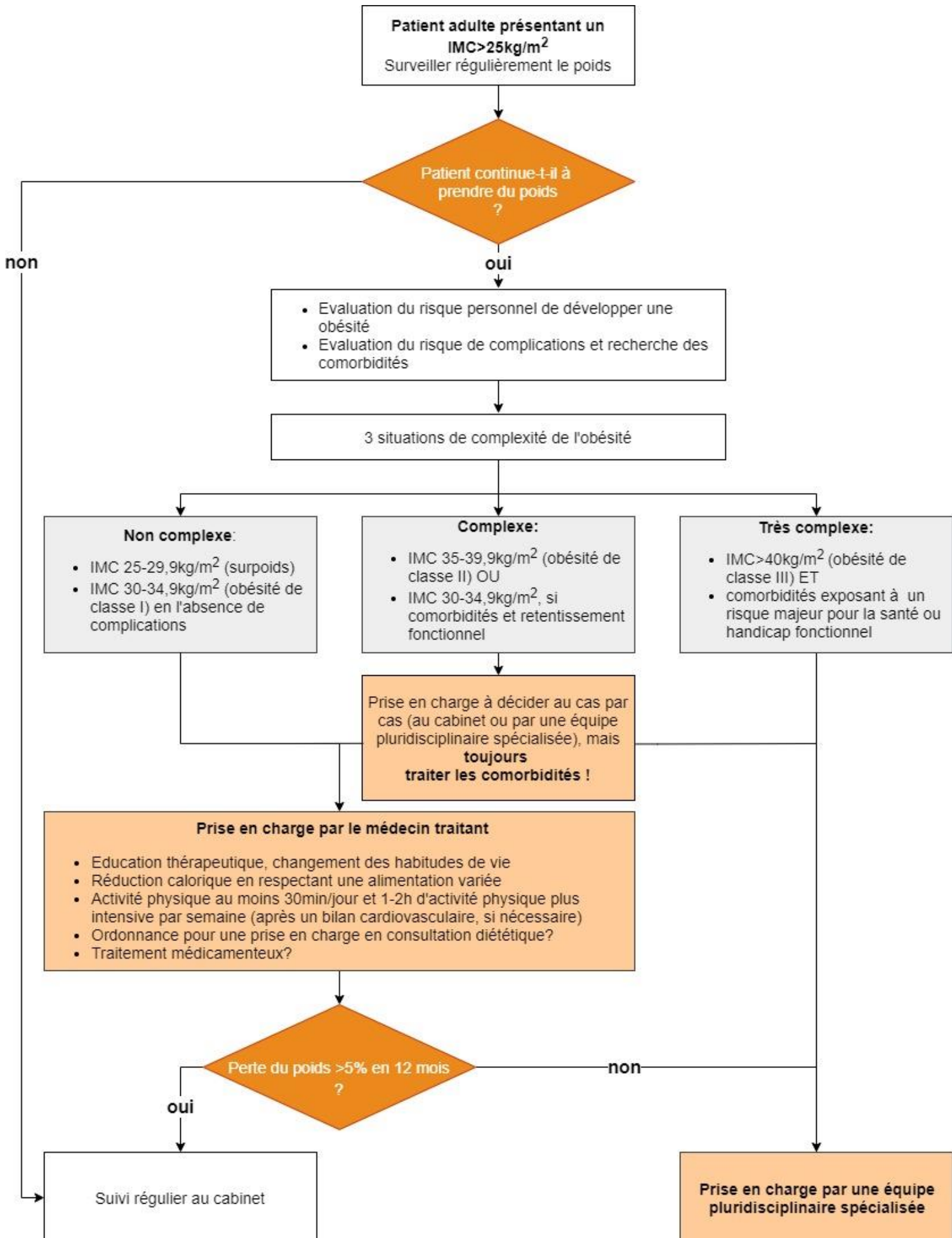


Conseil Scientifique
Domaine de la Santé

PRISE EN CHARGE MÉDICO- CHIRURGICALE D'UNE OBÉSITÉ DE L'ADULTE

ARBRE DÉCISIONNEL

2 0 2 3





GT Prise en charge de l'obésité

Dr Isabelle ROLLAND, coordinatrice du GT, Cellule d'expertise médicale

Dr Angelina GANIEVA, chargée de rédaction de la présente recommandation,
Cellule d'expertise médicale

Dr Frédéric DADOUN, endocrinologue CHL

M. Carlo DIEDERICH, direction, CTS Mondorf-les-Bains

Dr Martine GOERGEN, chirurgie de l'obésité, CHL

Dr Daniel GUTA, chirurgie de l'obésité, CHEM

Dr Marc JACQUE, médecin interniste CTS Mondorf-les-Bains

Dr Vivian MERLAN, chirurgie de l'obésité, CHEM

Mme Nathalie WEBER, diététicienne, CTS Mondorf-les-Bains

Les membres ont déclaré leurs [conflits d'intérêts potentiels](#) avec le sujet de cette recommandation.

Secrétariat du Conseil Scientifique
conseil-scientifique.public.lu | csc@igss.etat.lu

B.P. 1308 | L-1013 Luxembourg
26, rue Ste Zithe | L-2763 Luxembourg | T +352 247-86284 | F +352 247-86225