



**Conseil Scientifique**  
Domaine de la Santé

VERSION  
PATIENTS

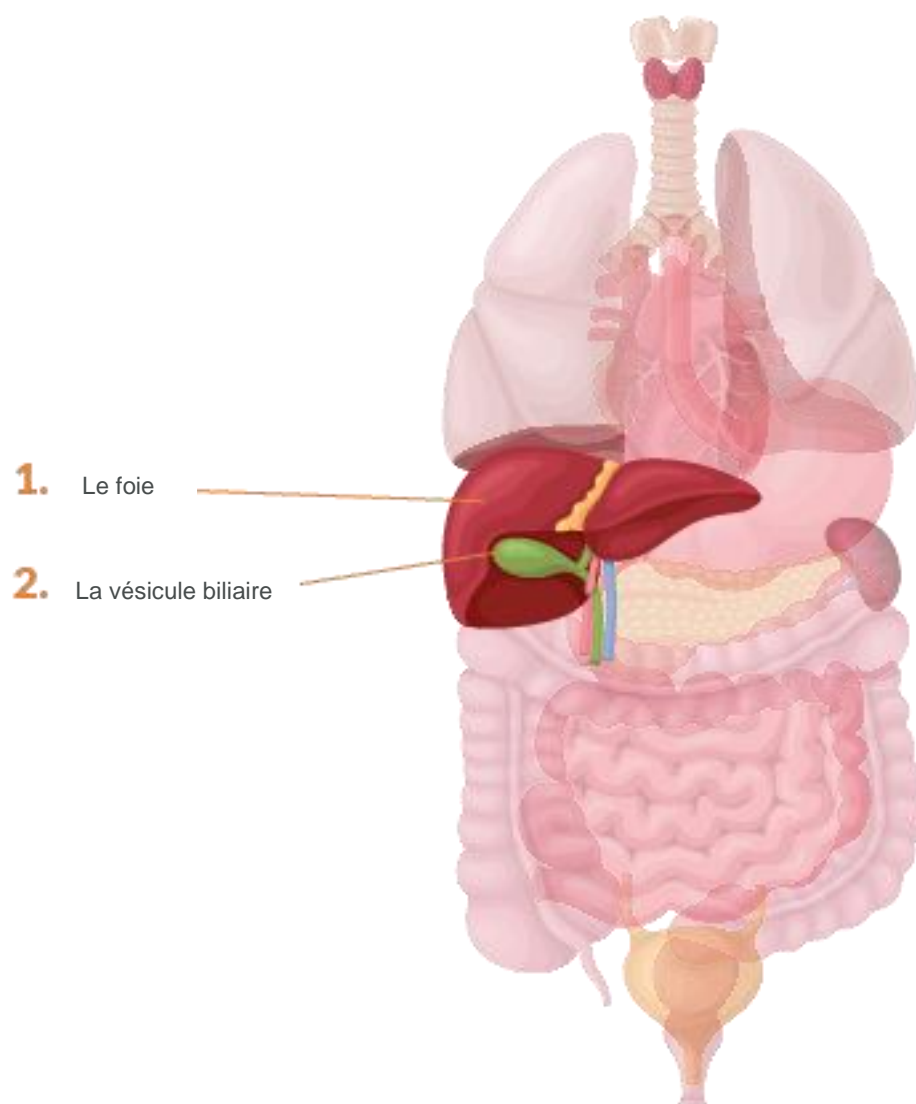
# LE BILAN BIOLOGIQUE HÉPATO-BILIAIRE



**EN MÉDECINE GÉNÉRALE**

M I S E   À   J O U R   2 0 1 9

## DE QUOI S'AGIT-IL ?



Le foie et la vésicule biliaire sont situés dans la partie supérieure droite de l'abdomen et sont reliés par des canaux appelés voies biliaires qui débouchent dans le premier segment de l'intestin grêle (duodénum).

## Le foie

Le foie est l'un des organes les plus importants, représentant la plus grosse glande de l'organisme. Sa masse s'élève à environ 1,4kg chez l'adulte moyen.

Il assure de nombreuses fonctions dont <sup>1,2</sup>

- Le stockage de vitamines et de minéraux
- L'aide à l'assimilation et le stockage des glucides et des lipides issus de la digestion.
- L'élimination des substances toxiques (médicaments, alcool).
- La synthèse de la plupart des protéines du sang, essentielles pour la coagulation.
- La régularisation du taux de cholestérol.
- La production de la bile.

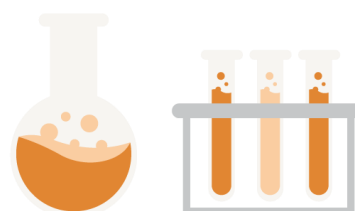
## La vésicule biliaire

La vésicule biliaire est une poche musculeuse, d'une longueur d'environ 10 cm, d'un volume moyen de 70 ml. Elle sert principalement à stocker et à libérer la bile <sup>2</sup>.

La bile joue un rôle indispensable dans la digestion des graisses en aidant à l'élimination du cholestérol.

## Le bilan biologique hépato-biliaire

Le bilan biologique hépato-biliaire se base sur **des tests sanguins** utilisés pour aider à diagnostiquer et à surveiller des **lésions du foie et/ou de la vésicule biliaire**.



1. Mony C., Pr. Duclos-Vallée J-C., Centre Hépato-Biliaire Paul Brousse (2014). « Les fonctions du foie ». <https://www.centre-hepato-biliaire.org/maladies-foie/fonctions-hepatiques.html>, consulté le 5.08.2019.

2. Marieb E.N. (2005). „Le système digestif“, dans Anatomie et physiologie humaines, adaptation de la 6ième édition américaine. Pearson Education. ISBN: 2-7440-7118-8.

## QUAND RÉALISER UN BILAN BIOLOGIQUE HÉPATO-BILIAIRE ?

Votre médecin demande des tests de laboratoire pour évaluer les fonctions du foie ou de la vésicule biliaire si :

- Vous avez des facteurs de risques d'atteintes hépatiques,
- Vous prenez des médicaments ou des compléments alimentaires qui peuvent affecter votre foie,
- Vous présentez des manifestations cliniques évoquant une atteinte du foie,
- Vous souffrez déjà d'une maladie hépatique.



**Si vous ne présentez pas de facteurs de risque, ni des symptômes évoquant une atteinte du foie ou de la vésicule biliaire, il n'y a pas d'indication pour la réalisation d'un bilan biologique hépato-biliaire.**

## LES RÉSULTATS DU BILAN

Votre médecin vous expliquera les résultats des analyses sanguines.

Des résultats anormaux des tests n'indiquent pas obligatoirement une maladie hépatique ou biliaire.

Votre médecin discutera avec vous de la nécessité de réaliser d'autres tests de laboratoire ou examens complémentaires (par exemple une échographie du foie).

## CONCLUSIONS

- Sans facteur de risque, ni symptômes évoquant une atteinte du foie, il n'est pas nécessaire de réaliser un bilan biologique du foie et/ou de la vésicule biliaire.
- En fonction de différents facteurs, votre médecin pourra vous demander faire un premier bilan sanguin.
- Votre médecin discutera avec vous les résultats de la prise de sang et décidera s'il y a lieu de réaliser des examens supplémentaires.

## GROUPE DE TRAVAIL

**Dr. Martine DEBACKER**, coordinatrice du groupe de travail,  
Direction de la Santé, membre du Conseil scientifique

**Dr. Monique AUBART**, médecin généraliste

**Dr. Georges GILSON**, PhD en biochimie

**Dr. Max HAAG**, médecin généraliste

**Dr. Isabelle ROLLAND-PORTAL**, Cellule d'expertise médicale,  
experte méthodologique auprès du Conseil scientifique

**Lynn SCHEIBEL**, Cellule d'expertise médicale,  
experte méthodologique auprès du Conseil scientifique

Les membres du GT n'ont pas déclaré de conflit d'intérêt en relation avec la thématique de cette recommandation.

Sekretariat des Wissenschaftlichen Beirats im Gesundheitswesen  
[conseil-scientifique.public.lu](https://conseil-scientifique.public.lu) | [csc@igss.etat.lu](mailto:csc@igss.etat.lu)

B.P. 1308 | L-1013 Luxembourg  
26, rue Ste Zithe | L-2763 Luxembourg | T +352 247-86284