



## LE BILAN BIOLOGIQUE HÉPATO-BILIAIRE EN MÉDECINE GÉNÉRALE LE BILAN SANGUIN DU FOIE ET DE LA VESICULE BILIAIRE

De **QUOI** s'agit-il ?

**QUELS** sont les principaux **facteurs de risques** d'atteinte du foie/vésicule biliaire ?

**QUAND** réaliser un bilan sanguin ?

**QUE FAIRE** en cas de tests anormaux ?

**Conclusions**

**Références**

**Le groupe de travail**

### *Traductions*

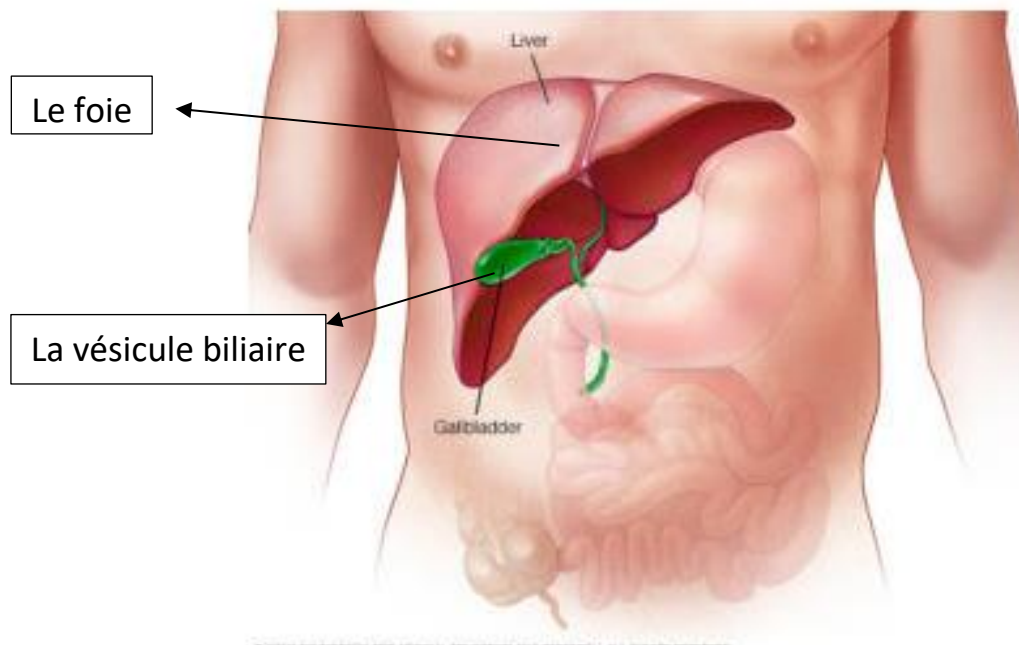
Fr	Foie	Vésicule biliaire
DE	Leber	Gallenblase
LUX	Liewer	Galeblos
ENG	Liver	Gallbladder

<https://med.lod.lu/>, 12.08.2019



## De quoi s'agit-il ?

Le foie et la vésicule biliaire sont situés dans la partie supérieure droite de l'abdomen et sont reliés par des canaux appelés voies biliaires qui débouchent dans le premier segment de l'intestin grêle (duodénum).





## Le foie

Le foie est l'un des organes les plus importants, représentant la plus grosse glande de l'organisme. Sa masse s'élève à environ 1,4kg chez l'adulte moyen.

Il assure de nombreuses fonctions dont <sup>1, 2</sup> :

- Le stockage de vitamines et de minéraux
- L'aide à l'assimilation et le stockage des glucides et des lipides issus de la digestion.
- L'élimination des substances toxiques (médicaments, alcool).
- La synthèse de la plupart des protéines du sang, essentielles pour la coagulation.
- La régularisation du taux de cholestérol.
- La production de la bile.

## La vésicule biliaire

La vésicule biliaire est une poche musculuse, d'une longueur d'environ 10 cm, d'un volume moyen de 70 ml. Elle sert principalement à stocker et à libérer la bile <sup>2</sup>.

La bile joue un rôle indispensable dans la digestion des graisses en aidant à l'élimination du cholestérol.

## Le bilan sanguin

Le bilan biologique hépato-biliaire se base sur des **tests sanguins** utilisés pour aider à diagnostiquer et à surveiller des **lésions du foie et/ou de la vésicule biliaire**.

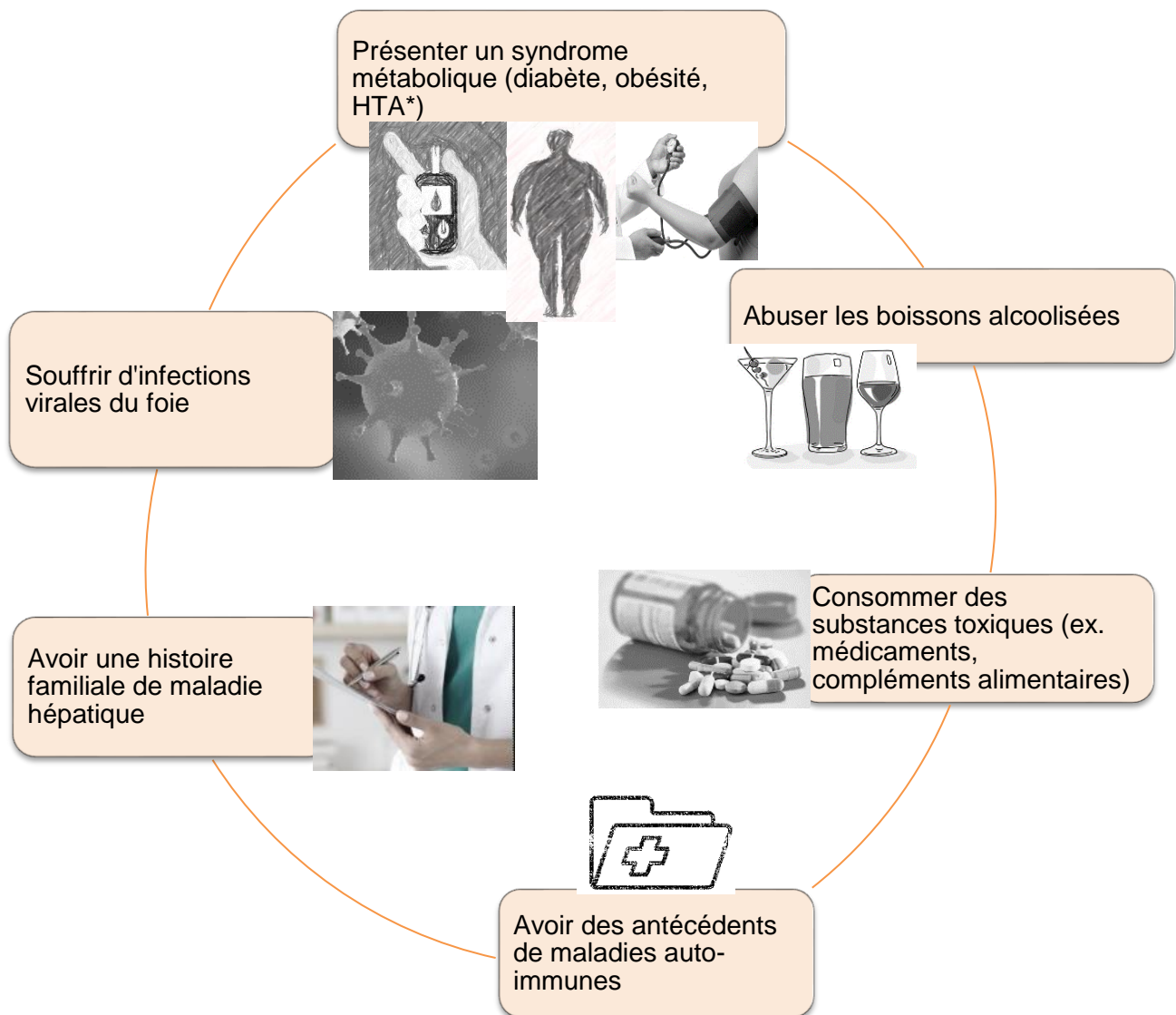


Des résultats anormaux des tests n'indiquent pas obligatoirement une maladie hépatique ou biliaire<sup>3</sup>.

Votre médecin vous expliquera les résultats des analyses sanguines.



## Quels sont les principaux facteurs de risques d'atteinte du foie/vésicule biliaire ?



(\* HTA = Hypertension artérielle)



## Quand réaliser un bilan sanguin ?

Votre médecin demande des tests de laboratoire pour évaluer les fonctions du foie ou de la vésicule biliaire si :

- Vous avez des facteurs de risques d'atteintes hépatiques,
- Vous prenez des médicaments ou des compléments alimentaires qui peuvent affecter votre foie,
- Vous présentez des manifestations cliniques évoquant une atteinte du foie,
- Vous souffrez déjà d'une maladie hépatique.

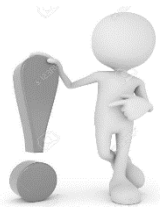


Si vous ne présentez **pas de facteurs de risque, ni des symptômes** évoquant une atteinte du foie ou de la vésicule biliaire, il n'y a **pas d'indication pour la réalisation d'un bilan** biologique hépato-biliaire.



## Que faire en cas de tests anormaux ?

Votre médecin discutera avec vous de la nécessité de réaliser d'autres tests de laboratoire ou examens complémentaires (par exemple une échographie du foie).



Les valeurs normales des tests varient d'un laboratoire à l'autre mais aussi en fonction du sexe, de l'âge etc.

**Votre médecin vous expliquera vos résultats et leur signification.**



INFO patients



## Conclusions\*

1. Sans **facteur de risque, ni symptômes** évoquant une atteinte du foie, il n'est **pas nécessaire de réaliser un bilan biologique** du foie et/ou de la vésicule biliaire.
2. En fonction de votre examen clinique, votre médecin pourra demander le dosage de deux enzymes hépatiques pour faire un premier bilan sanguin.
3. Votre médecin discutera avec vous les résultats de la prise de sang.

\* *Les recommandations ont été élaborées par le groupe de travail « Examens de laboratoire » du Conseil scientifique, Domaine de la Santé, Luxembourg (<https://conseil-scientifique.public.lu/fr.html>).*



## Références

1. Mony C., Pr. Duclos-Vallée J-C., Centre Hépato-Biliaire Paul Brousse (2014). « *Les fonctions du foie* ». <https://www.centre-hepato-biliaire.org/maladies-foie/fonctions-hepatiques.html>, consulté le 5.08.2019.
2. Marieb E.N. (2005). « *Le système digestif* », dans Anatomie et physiologie humaines, adaptation de la 6ième édition américaine. Pearson Education. ISBN : 2-7440-7118-8.
3. Images :  
<https://www.mangerbouger.fr/Les-recommandations/Reduire/L-alcool>  
<http://www.doctissimo.fr/medicaments/effets-secondaires-des-medicaments/medicament-risque-depression>  
<https://www.health.harvard.edu/mind-and-mood/does-a-virus-cause-alzheimers>  
<https://www.passeportsante.net/fr/Maux/examens-medicaux-operations/Fiche.aspx?doc=anamnese>  
<https://www.istockphoto.com/be/vectorel/ic%C3%B4ne-de-dossier-record-des-ant%C3%A9c%C3%A9dents-m%C3%A9dicaux-du-patient-gm849782028-139599817>  
<https://www.liver.ca/fr/your-liver/#tests>  
<https://www.saintluc.be/services/medicaux/oeso-gastro-duodenale/chirurgie-obesite.php>

## Le groupe de travail

### Groupe de travail

Dr Martine DEBACKER	coordinatrice du groupe de travail, Direction de la Santé, membre du Conseil scientifique
Dr Monique AUBART	médecin généraliste
Dr Georges GILSON	PhD en biochimie
Dr Max HAAG	médecin généraliste
Dr Isabelle ROLLAND-PORTAL	Cellule d'expertise médicale, experte méthodologique auprès du Conseil scientifique
Mme Lynn SCHEIBEL	Cellule d'expertise médicale, experte méthodologique auprès du Conseil scientifique

Les membres du GT n'ont pas déclaré de conflit d'intérêt en relation avec la thématique de cette recommandation.