



Conseil Scientifique
Domaine de la Santé

TROUBLE DU SPECTRE DE L'AUTISME

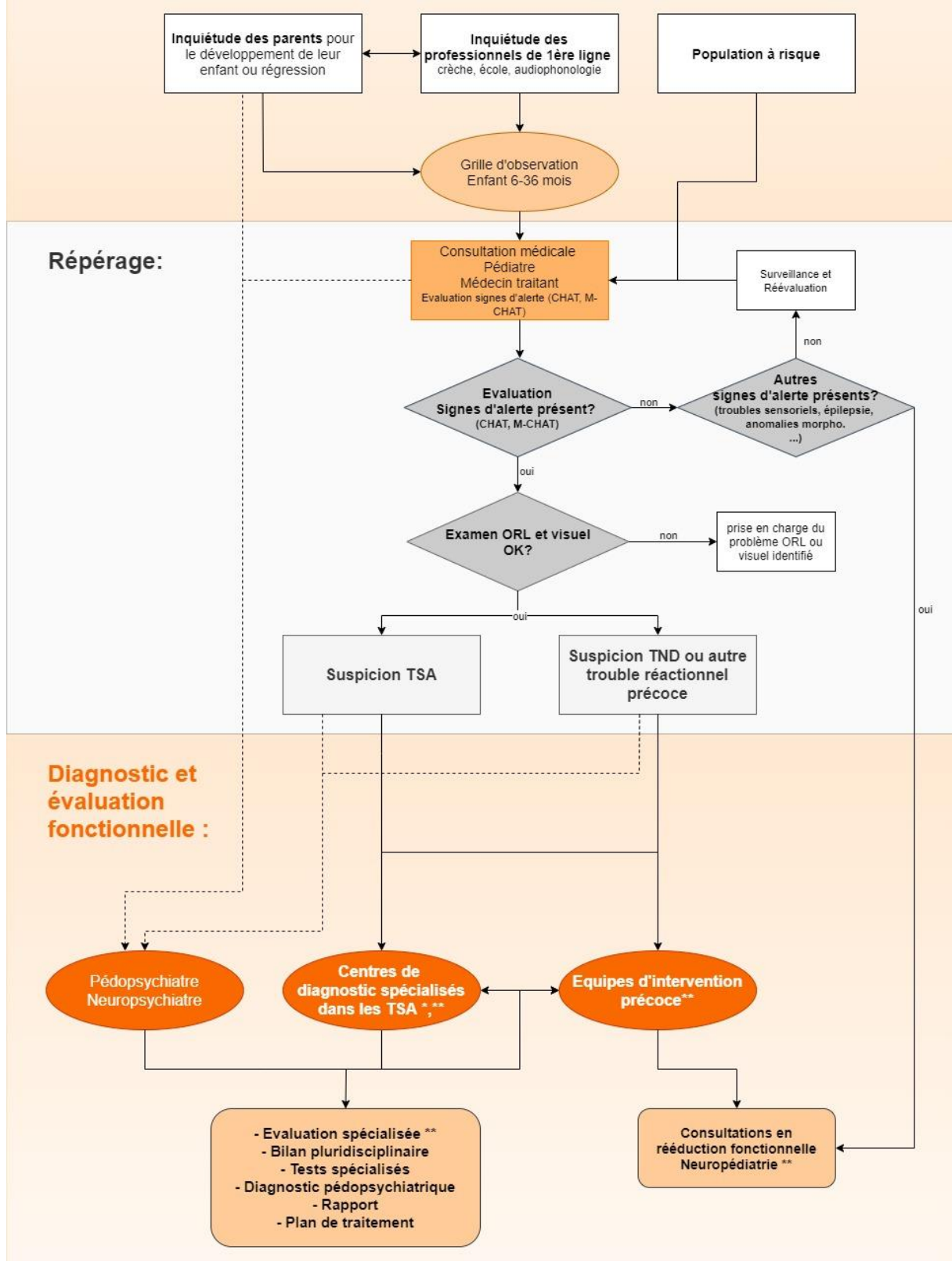
**PARCOURS : DEPISTAGE ET
REPÉRAGE**

2 0 2 3



Identification des signes d'alerte et des facteurs de risques:

- absence ou régression du langage, des interactions, du pointage et de la communication sociale
- TSA dans la fratrie, enfant né prématurément



* Les centres de diagnostic spécialisés dans les TSA sont des structures pluridisciplinaires dirigées par un médecin spécialisé (pédopsychiatre, psychiatre, neuropédiatre, neurologue) et dont le personnel est formé et certifié aux outils diagnostics du TSA (ADI, ADOS, ADOS-Toddler), ayant une expertise, une expérience dans les TND/TSA (masse critique) et capable de réaliser le diagnostic dans les délais les plus courts possibles, qu'imposent les enjeux du développement (environ 2 mois).
** Pour plus de renseignements sur les services disponibles au Luxembourg, veuillez consulter l'annexe 2 du document "Trouble du spectre de l'autisme - Dépistage et repérage pour les professionnels de 1ère ligne".



GROUPE DE TRAVAIL

GT Autisme

Dr Jean-François VERVIER, expert externe, coordinateur du GT

Pédopsychiatre au CHL, au Service rééducation précoce Hëllef fir de Puppelchen (SRP-HP) et au Centre pour enfants et jeunes présentant un trouble du spectre de l'autisme (CTSA)

Mme Sabine ANGELSEN, experte externe

Directrice du Centre pour enfants et jeunes présentant un trouble du spectre de l'autisme (CTSA)

Dr Jacques BERNARD, expert externe

Pédopsychiatre, Fondation Autisme Luxembourg

Dr Alexandre BILDORFF, représentant CS

Neurologue

Mme Sandrine COLLING, experte méthodologique

Cellule d'expertise médicale

Dr Juliana D'ALIMONTE, experte externe,

Direction de la Santé

M. Marc DE GEEST, expert externe,

Directeur général, Autisme Luxembourg asbl

Mme Nathalie LEHOUCQ, experte externe,

Directrice générale de la Fondation Autisme Luxembourg

Mme Maité LIBERT, experte externe

Responsable service Diagnostic et service Soutien post-diagnostic, Fondation Autisme Luxembourg

Mme Nathalie OBERWEIS, experte externe,

Chargée de direction, Responsable pédagogique, Autisme Luxembourg asbl

Dr Emanuelle PIZON, experte externe,

Pédiatre au CHL & SRP-HP

Dr Emmanuel SCALAIS, expert externe

Neuropédiatre au CHL

Mme Anne WAGNER (PhD), experte externe

Coordination de l'Unité Diagnostic, Conseil et Suivi au Centre pour enfants et jeunes présentant un trouble du spectre de l'autisme (CTSA)

Mme Pascale WEBER, experte externe,

Chargée de direction Service rééducation précoce Hëllef fir de Puppelchen (SRP-HP)

Les membres du GT ont déclaré [leurs conflits d'intérêts potentiels](#) avec le sujet de cette recommandation.



Secrétariat du Conseil Scientifique
conseil-scientifique.public.lu | csc@igss.etat.lu
B.P. 1308 | L-1013 Luxembourg
26, rue Ste Zithe | L-2763 Luxembourg | T +352 247-86284 | F +352 247-86225